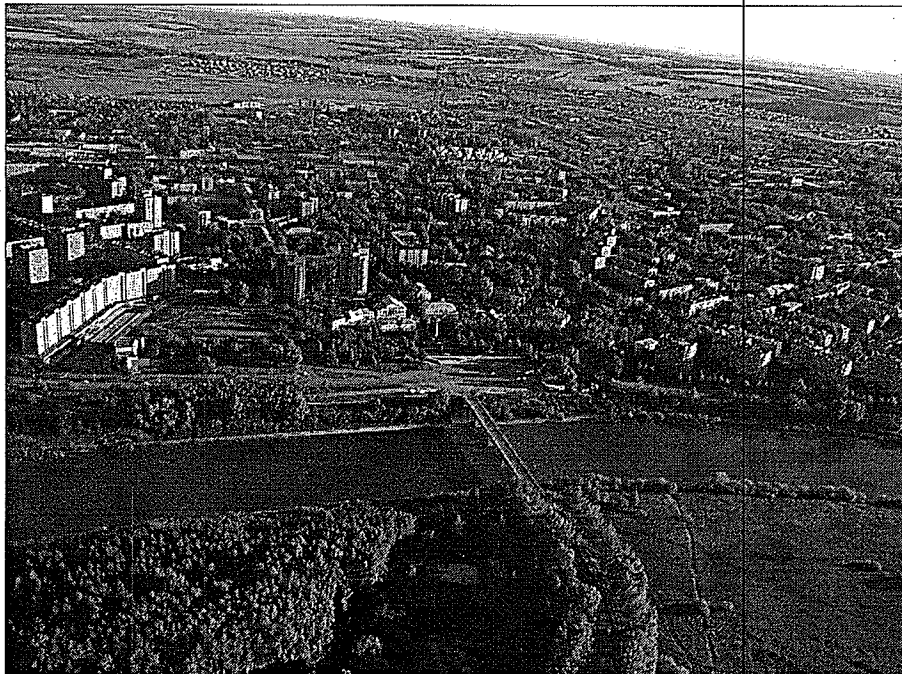


ПАСПОРТ № 08-15

на установку и эксплуатацию рекламной конструкции
в г. Глазове

Конструкция № 62



Местоположение: УР, г.Глазов, в районе д.65
по ул.Пряженникова

Дата выдачи: _____

Срок действия: _____

Постановление № 23/ от _____

ТЕХНИЧЕСКИЕ ПАРАМЕТРЫ РЕКЛАМНОЙ КОНСТРУКЦИИ

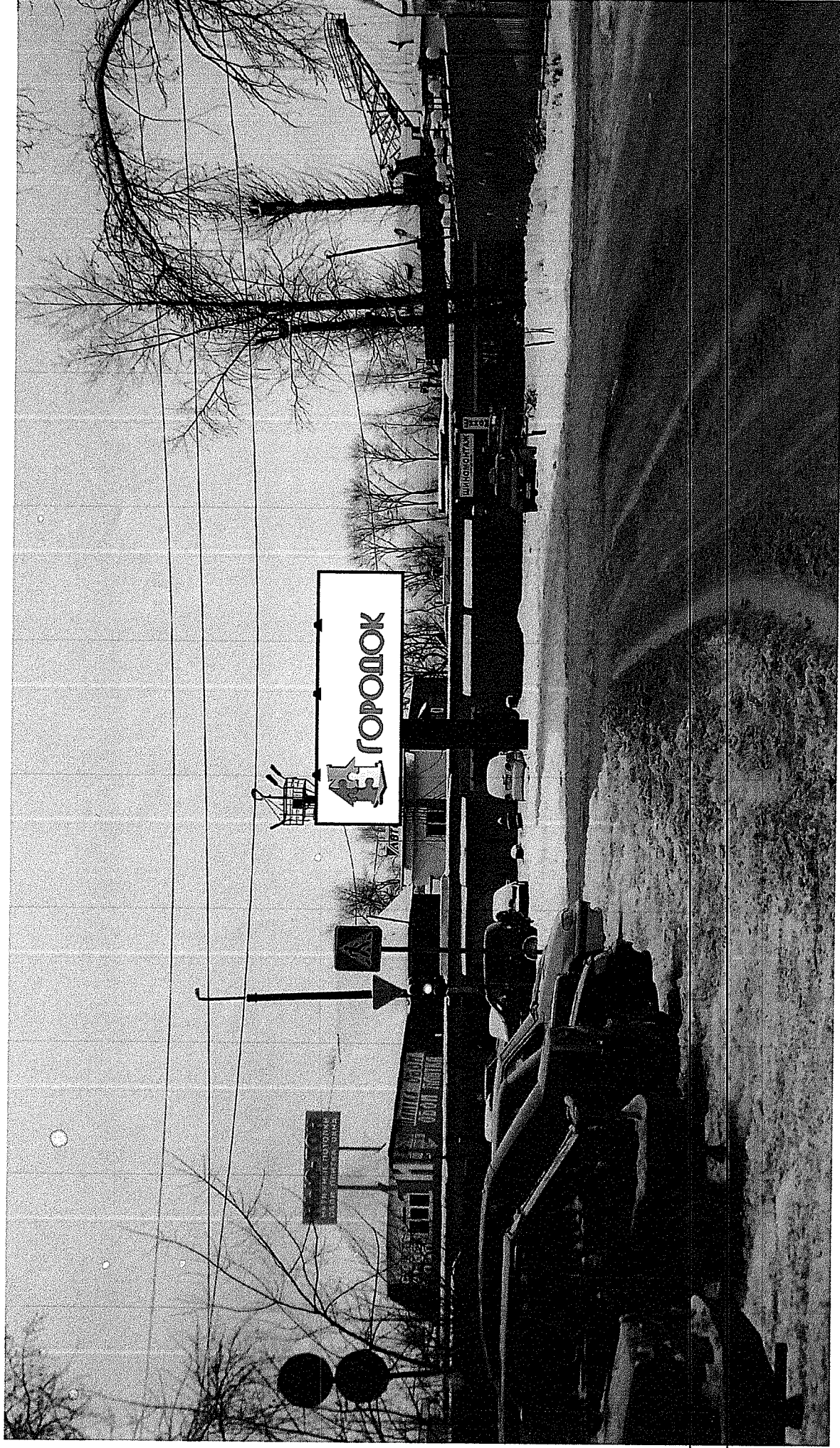
п/п	Наименование	Характеристики
1	Место установки	<p>УР, г. Глазов, в районе д.65 по ул.Пряженникова</p> <p>Рекламная конструкция № 62, в соответствии со Схемой размещения рекламных конструкций на территории МО «Город Глазов», утвержденной постановлением Администрации города Глазова от 16.12.2014 года № 23/422</p>
2	Характеристика рекламной конструкции	<p>Отдельно стоящая односторонняя щитовая рекламная конструкция</p> <p>Размер рекламного поля: <u>3,0м x 9,0м</u></p> <p>Общая площадь информационных полей: <u>27,0м²</u></p>
3	Инженерное оборудование	Освещение
4	Требования к содержанию средств наружной рекламы	<p>Рекламную конструкцию круглогодично содержать в надлежащем состоянии.</p> <p>Зона благоустройства прилегающей территории - 7 метров по периметру конструкции (согласно Правил благоустройства муниципального образования «Город Глазов», утверждённых решением Глазовской городской Думы от 28.11.2012 № 258.)</p>
5	Собственники недвижимого имущества	<p>Земельный участок находится в государственной собственности до разграничения государственной собственности на землю.</p> <p>Договор на установку и эксплуатацию рекламной конструкции № _____ от _____ 2015года</p>

Согласовано:

Начальник управления архитектуры
и градостроительства – главный архитектор

В.И. Зырянов

Рекламная конструкция на перекрестке ул. Ленина/ул. Пряженникова



Размер билборда 9000x3000мм
Согласовано _____

Администрация г. Глазова

Согласовано

Главный архитектор

"29" 12 2009 г.

Схема размещения рекламной конструкции № 62

Установка рекламной конструкции

Зона благоустройства прилегающей территории

СОГЛАСОВАНО:

Главный архитектор города

В.И. Зырянов

Согласовано		Имя Пошн	Дата Подпис	Взам. Имя №

